



综合样本



水下产品



井口和采油树



阀门



压裂产品



执行器及控制系统



成为世界领先的流体设备制造商
全套高压智能流体设备解决方案

纽威石油设备(苏州)有限公司
地址: 苏州市高新区湘江路999号
邮编: 215129
电话: 0512-6662 2113
邮箱: noe@neway.com.cn



网站



微信

API16C 管汇

全套高压智能流体设备解决方案

样本编号: C-M-2023

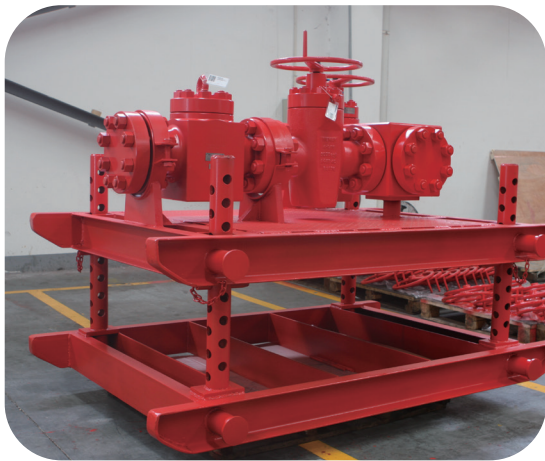
节流压井管汇

节流压井管汇也称为阻流管汇，节流压井管汇装置是防喷器的配套装置，分别连接在钻井四通的二侧。通过开关管汇上的平板阀和调节节流阀开度大小，能实现节流循环和放喷，并可调节钻压与套压的压差，是平衡钻井或欠平衡钻井的配套工具，是成功控制井涌、实施油气井压力控制技术必要的设备。

产品参数

- 规格：2-1/16"、2-9/16"、3-1/8"、3-1/16"
- 压力：5000psi、10000psi、15000psi
- 材料级别：DD、EE、FF、HH
- 温度级别：L、N、P、S、T、U、V、X
- 产品规范级别：PSL3（G）
- 性能级别：PR1、PR2

现场业绩



节流压井管汇



沙特项目

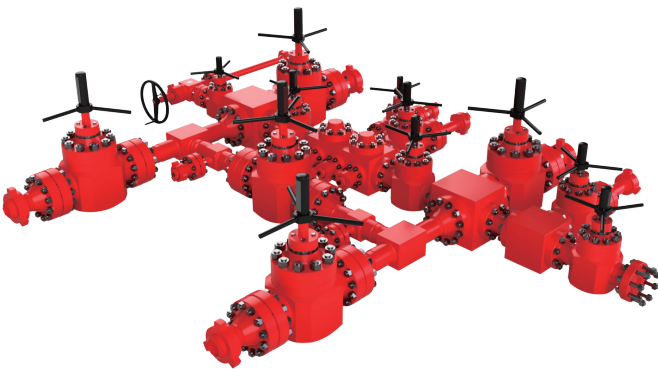
立管管汇

海洋平台泥浆立管管汇是海洋平台专用的配套设备。用于汇集、输送由泥浆泵排出的钻井泥浆，是高压喷射钻井中提高钻井速度的必备设备。主要由泥浆阀、节流阀、立管、鹅颈管、由壬，压力传感器等组成。

产品参数

- 规格：3-1/16"、4-1/16"、5-1/8"
- 压力：7500psi、10000psi
- 材料等级：DD、EE、FF、HH
- 温度级别：P、U、S、T、U、V
- 性能级别：PR1

现场业绩



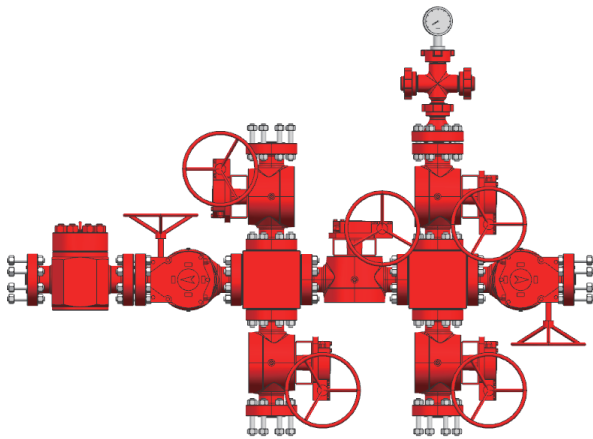
- ▶ 用户：COSL
- ▶ 尺寸：5-1/8"
- ▶ 压力：10000 psi
- ▶ 项目地点：沙特
- ▶ 项目名称：Seeker平台适应性改造

固井管汇

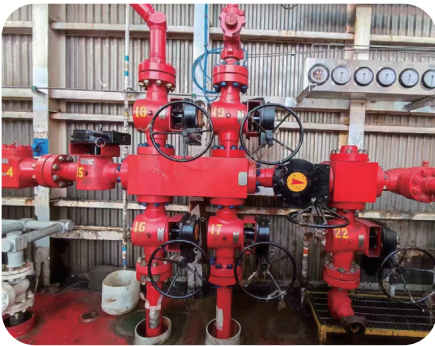
固井管汇用于控制固井泵排出的水泥输送到井口，完成固井作业阀门采用旋塞阀，开启扭矩小，在常温和低温环境中开启自如，操作灵活。

产品参数

- 规格：2-1/16"、2-9/16"、3-1/16"
- 压力：10000psi、15000psi
- 材料等级：DD、EE、FF、HH
- 温度级别：L、N、P、S、T、U、V、X
- 性能级别：PR1



现场业绩



- ▶ 用户：COSL
- ▶ 尺寸：3-1/16"
- ▶ 压力：10000 psi
- ▶ 项目地点：沙特
- ▶ 项目名称：Hunter平台适应性改造

钻井平衡管汇

通过开关管汇上的平板阀和调节节流阀开度大小，能实现节流循环和放喷，并可调节钻压与套压的压差，来平衡钻井或欠平衡钻井的配套工具，是成功控制井涌、实施油气井压力控制技术必要的设备。

产品参数

- 主通径：2-9/16"、3-1/16"、4-1/16"
- 侧通径：2-1/16"、3-1/16"
- 压力：5000psi、10000psi、15000psi
- 材料等级：DD、EE、FF、HH
- 温度级别：L、N、P、S、T、U、V、X
- 产品规范级别：PSL3 (G)
- 性能级别：PR1、PR2

现场业绩



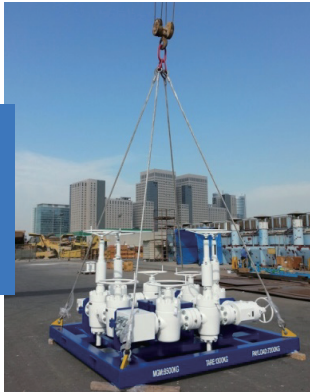
- ▶ 用户：SLB
- ▶ 尺寸：3-1/16"、4-1/16"
- ▶ 压力：10000 psi
- ▶ 项目地点：沙特
- ▶ 项目名称：Under Balance Drilling

测试管汇

测试管汇，是一种通过节流阀的节流口径调节井内压力和流量的装置，主要用于井口测试阶段。测试管汇，往往与安全阀（SSV）和数据头一起连接，可安全控制流出介质的压力，温度等参数。

产品参数

- 通径：2-1/16"、2-9/16"、3-1/8"、3-1/16"、4-1/16"
- 压力：5000psi、10000psi、15000psi、20000psi
- 材料等级：DD、EE、FF、HH
- 温度级别：L、N、P、S、T、U、V、X
- 产品规范级别：PSL3（G）
- 性能级别：PR1、PR2



现场业绩

沙特测井管汇



伊拉克测井管汇

电动油嘴管汇

油嘴管汇作用是控制流体的流量和压力; 油嘴管汇采用电动闸阀模块化结构,专用于油气井测试。

产品参数

- 通径：2-1/16"、2-9/16"、3-1/8"、3-1/16"、4-1/16"
- 压力：5000psi、10000psi、15000psi、20000psi
- 材料等级：DD、EE、FF、HH
- 温度级别：L、N、P、S、T、U、V、X
- 产品规范级别：PSL3（G）
- 性能级别：PR1、PR2

产品可靠性

- 标准的双油嘴系统:两侧安装一个带泄压阀的固定式节流阀和一个手动节流阀，节流嘴内衬硬质合金,耐磨耐腐蚀性强。
- 闸板阀采用电动执行机构,双向金属密封设计,使用寿命长；可实现远程控制。
- 油嘴管汇的上游和下游可安装数据头，其可配有压力口、温度口、可连接压力表、压力传感器和化学注入装置。



新疆项目

试油树

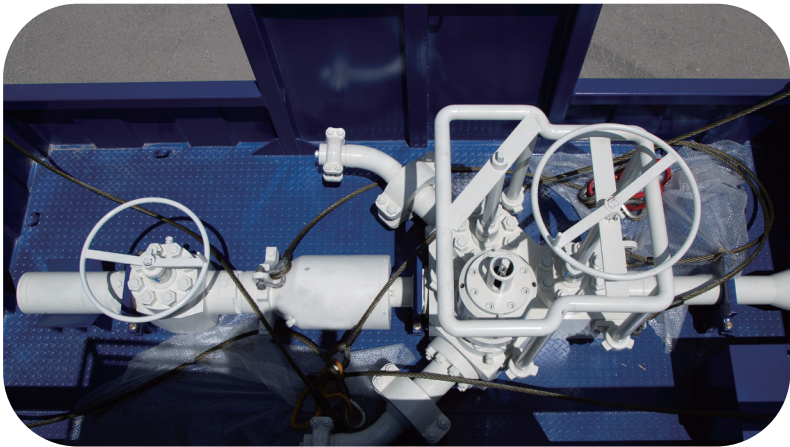
试油树，也称为自喷井口装置，安装在测试管柱最顶端，用来支持测试管线，可安全控制并取样来测试流体到地面后的压力，温度，油、气、水密度，从而预算产量。

产品参数

- 通径：3-1/16”、4-1/16”、5-1/8”
- 压力：5000psi、10000psi、15000psi
- 材料等级：DD、EE、FF、HH
- 温度级别：L、N、P、S、T、U、V产
- 品规范级别：PSL3(G)
- 性能级别：PR1、PR2



现场业绩



- ▶ 用户：SLB
- ▶ 尺寸：3-1/16”
- ▶ 压力：15000 psi
- ▶ 项目地点：远东
- ▶ 项目名称：Well Control Project



本公司承诺：自产品售出18个月或产品安装12个月以内（以先到达者为限），若买方能够证实产品是符合本公司所建议的方法正确安装与使用，能够证实产品本身确有设计、材料或加工缺陷，并向本公司提出书面申诉，本公司将负责缺陷产品免费召回维修、更换或按订货价全额退款。在任何情形下，本公司均不承担因缺陷产品维修、更换而导致的劳务、材料、设备、工程或其他相关的连带费用。本公司此项质量担保可代替其他明示或暗示形式产品质量担保，并且可视为买方的唯一赔偿和卖方的唯一责任。

纽威海外分公司

- ▶ **NOE 中国**
地址：苏州高新区湘江路999号
电话：0512-6708-1375
邮箱：noe@neway.com.cn
邮编：215129
- ▶ **NOE 美国**
地址：9757 Stafford Centre Drive, Stafford TX
电话：+281-969-5850
邮箱：noe@neway.com.cn
邮编：77477
- ▶ **NOE 越南**
地址：越南巴地-头顿省红土县福隆寿社红土第一工业区
电话：84-38-6220454
邮箱：noe@neway.com.cn
邮编：790000
- ▶ **NOE 新加坡**
地址：100G Pasir Panjang Road, #08-21/22, Interlocal Centre, Singapore
传真：+65 6684 7970
邮箱：noe@neway.com.cn
邮编：118523
- ▶ **NOE 迪拜**
地址：3606 J8C 1, Cluster G, Jumeirah Lake Towers, Dubai, UAE
电话：+971 4 4562947
传真：+971 4 4563063
邮箱：noe.ae@newayvalve.com
邮编：214954